



**Ente Regulador
de Servicios Sanitarios**
Ministerio de Aguas,
Servicios Públicos y Medio Ambiente



GOBIERNO DE SANTA FE

GERENCIA DE CONTROL DE CALIDAD

**Estado de Situación
del Servicio de Agua Potable
en la Provincia de Santa Fe**

Servicio de Agua Potable en la Provincia de Santa Fe

Cobertura

**Cobertura Provincial
del Servicio de Agua Potable**
(sobre población urbana y agrupada)

96 %

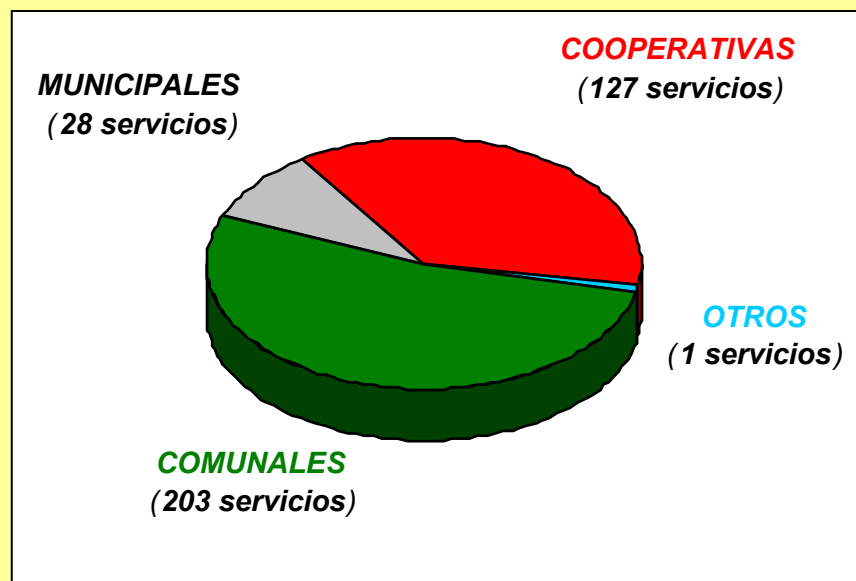
Servicio de Agua Potable en la Provincia de Santa Fe

Localidades con y sin servicio

Nº Total Provincial de Localidades:	362 localidades
Nº Total de Localidades con servicio:	312 localidades
<i>(incluye localidades sin red pero con servicio complementario de agua entregada en bidones)</i>	
Nº Total de Localidades sin servicio:	50 localidades

Número de Servicios de Agua Potable en la Pcia. de Santa Fe

Fuera de los Distritos de ASSA 351



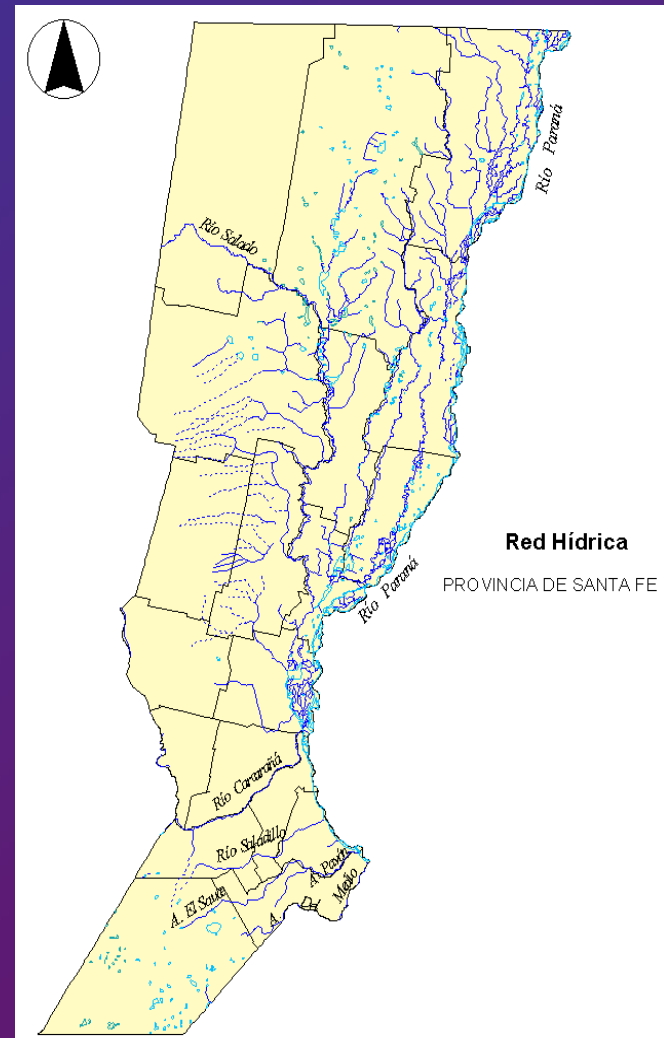
Comunales	205
Cooperativas	128
Municipales	18

Distritos de ASSA



Fuentes de Agua Superficiales en la Provincia de Santa Fe

- Río Paraná
- Río Colastiné
- Río San Javier
- Río Coronda
- Río Salado
- Represas



Areas Hidrogeológicas en la Provincia de Santa Fe

I- ISLAS DEL PARANA

II- ALBARDON COSTERO

III- SALADILLOS

IV- TRANSICION AL PUELCHENSE

V- PUELCHENSE

VI- SEMICONFINADO DEL CUARTARIO

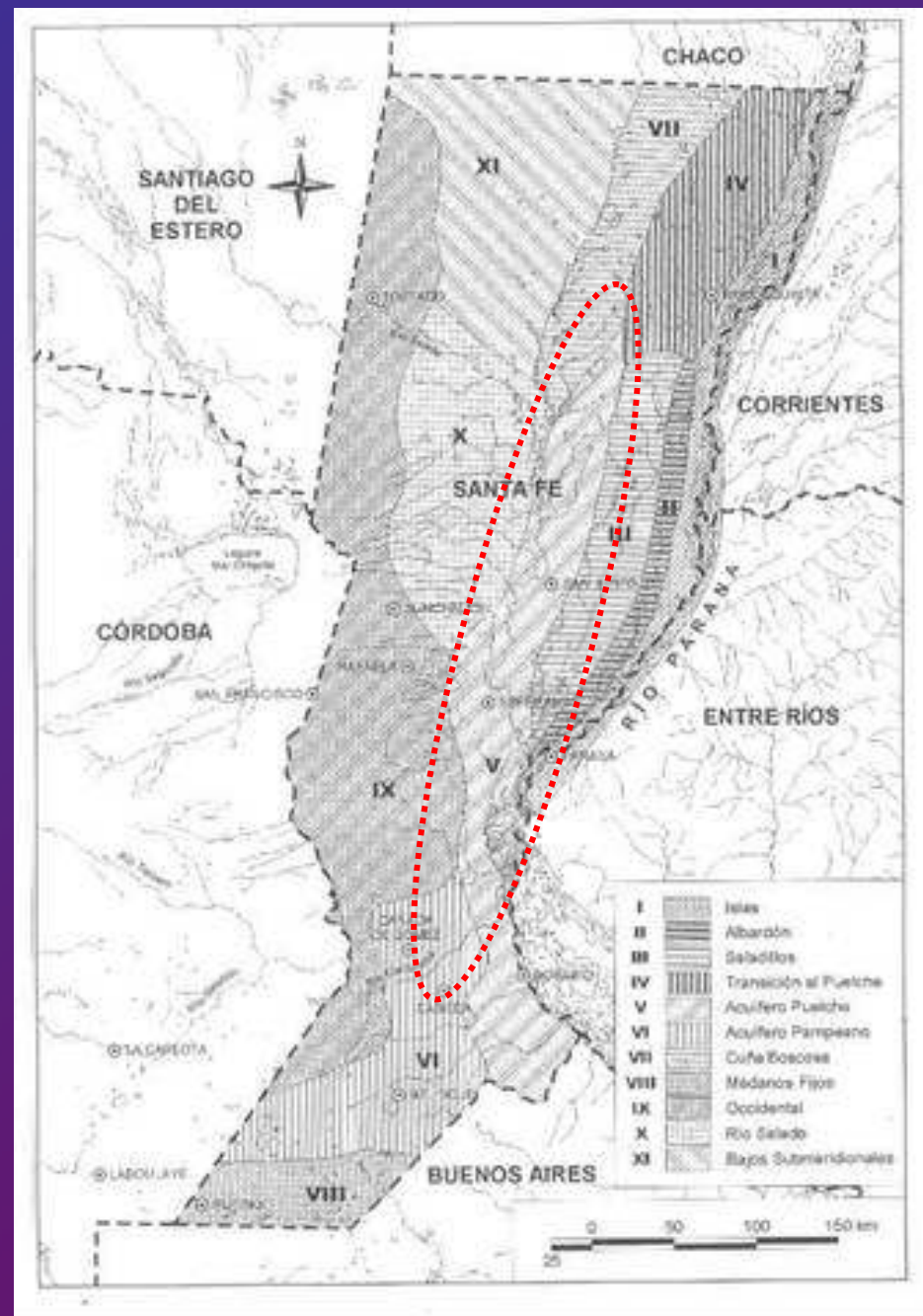
VII- CUÑA BOSCOA

VIII- MEDANOS FIJOS


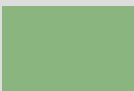
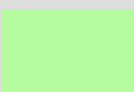


IX- OCCIDENTAL

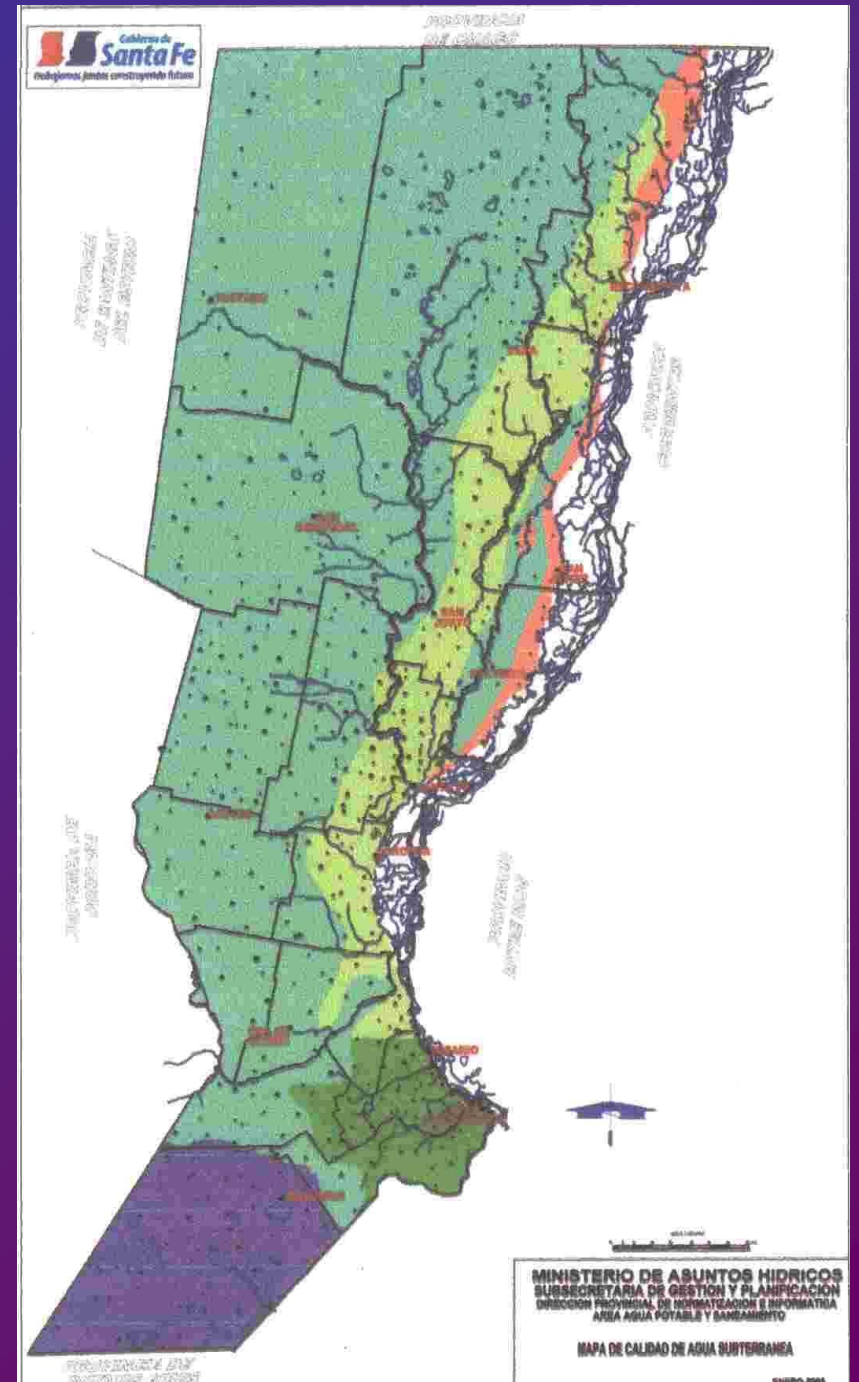
X- RIO SALADO

XI- BAJOS SUBMERIDIONALES



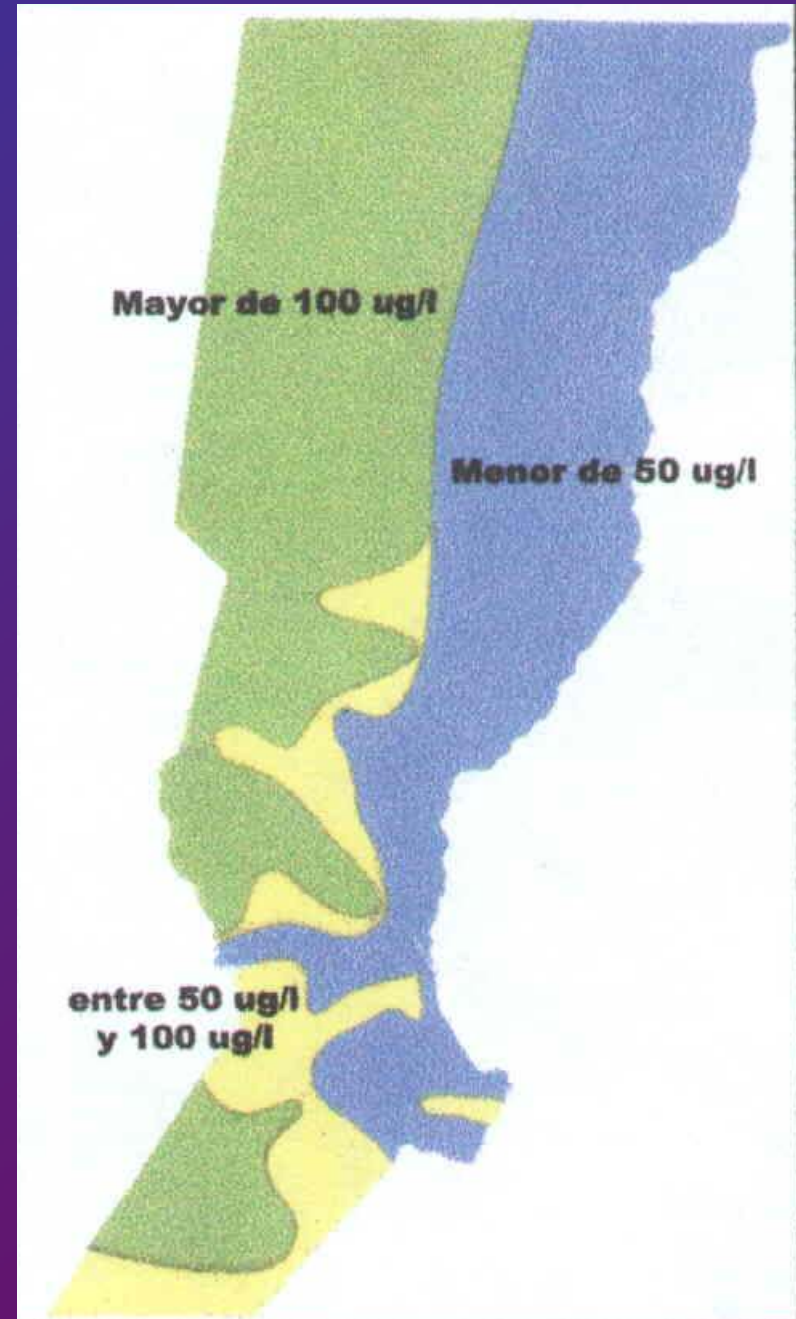
Calidad Química de las Aguas Subterráneas en la Provincia de Santa Fe

-  Zona con altas concentraciones de Arsénico y Fluor
-  Zona con altas concentraciones de Sales y Arsénico
-  Zona con buena calidad
-  Zona con presencia de Nitratos (baja concentración de sales)
-  Zona con presencia de Hierro, Manganeso y Dureza (baja concentración de sales)



Calidad Química de las Aguas Subterráneas en la Provincia de Santa Fe

Zonificación
según concentración de Arsénico



Modificación del Límite de Arsénico en el Código Alimentario Argentino (CAA)

MAYO 2007: Resolución Conjunta 68/2007 y 196/2007 (Secretaría de Políticas, Regulación y Relaciones Sanitarias y Secretaría de Agricultura, Ganadería, Pesca y Alimentos)

**Nuevo nivel de arsénico
en agua de bebida para consumo humano**

0,01 mg/l

**Plazo para adecuarse al
nuevo valor**

5 años

**Para aquellas regiones con
suelos de alto contenido de
arsénico**

FEBRERO 2012: Resolución Conjunta 34/2012 y 50/2012 (Secretaría de Políticas, Regulación e Institutos y Secretaría de Agricultura, Ganadería y Pesca)

Se prorroga el plazo de 5 años para alcanzar el valor de 0,01 mg/l de Arsénico hasta contar con los resultados del estudio "Hidroarsenicismo y Saneamiento Básico en la República Argentina – Estudios básicos para el establecimiento de criterios y prioridades sanitarias en cobertura y calidad de aguas"

PROCESOS DE POTABILIZACION

PROCESOS BASICOS

PROCESOS ADICIONALES

CLARIFICACION

DESINFECCION

ACONDICIONAMIENTO QUIMICO

ACONDICIONAMIENTO ORGANOLEPTICO

COAGULACION

FLOCULACION

SEPARACION DE PARTIC.

REMOCION Fe Mn

FLUORACION DEFLUORACION

REMOCION Ca Mg

REMOCION As F

DESALACION

CONTROL DE ALGAS

CONTROL OLOR Y SABOR

SEDIMENTACION

FILTRACION

OXIDACION

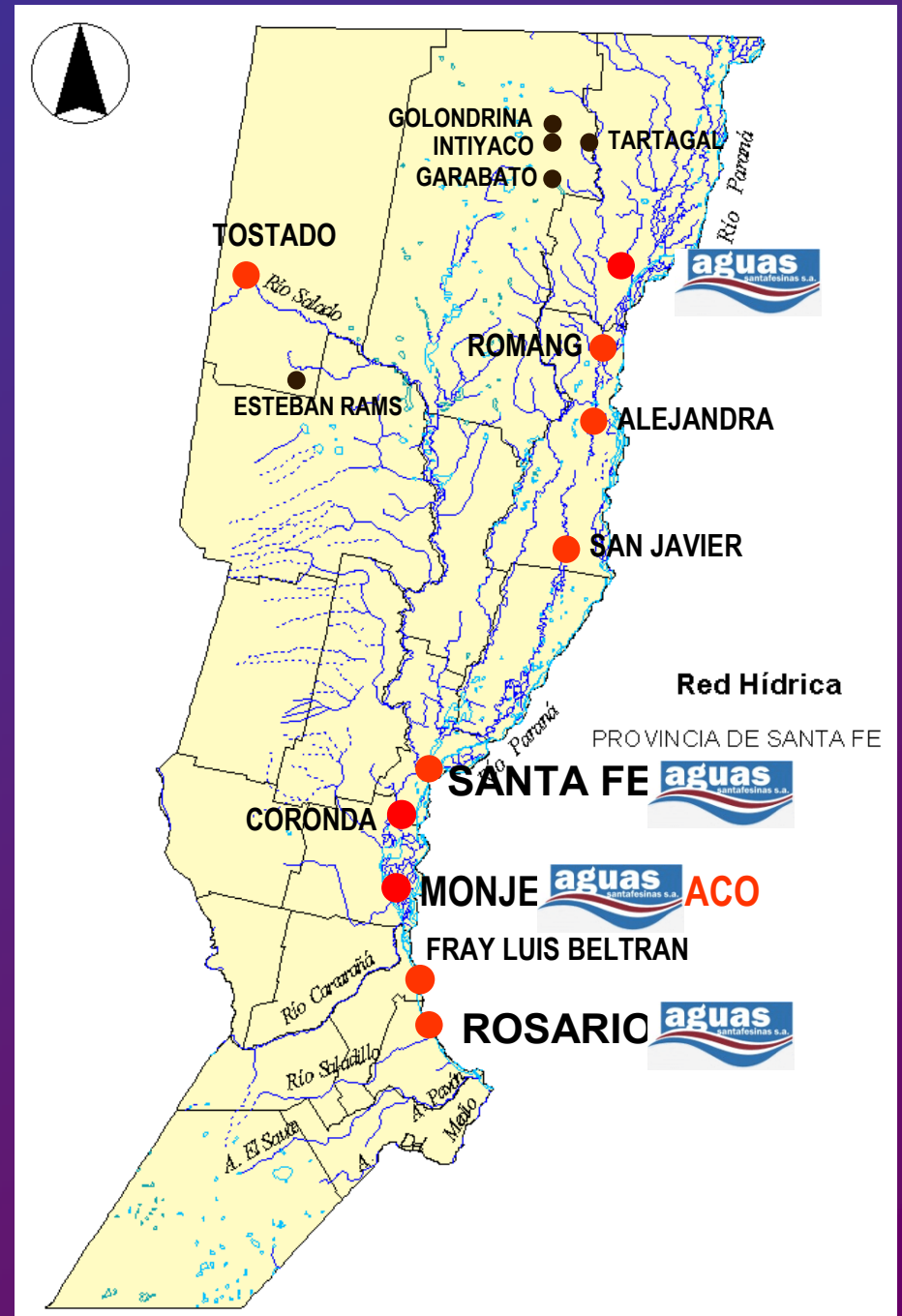
INTERCAMBIO IONICO

COAGULACION

OSMOSIS INVERSA

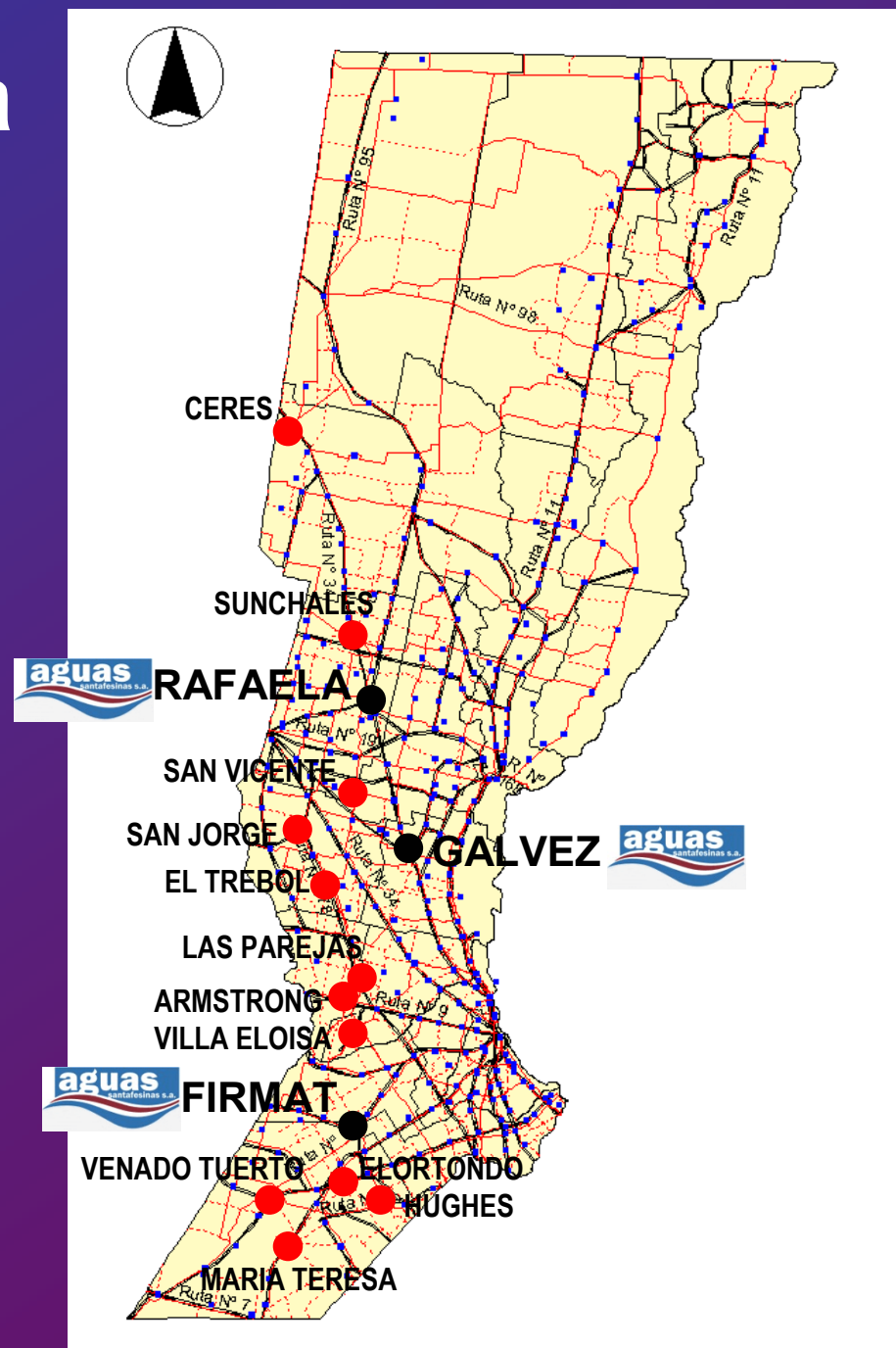
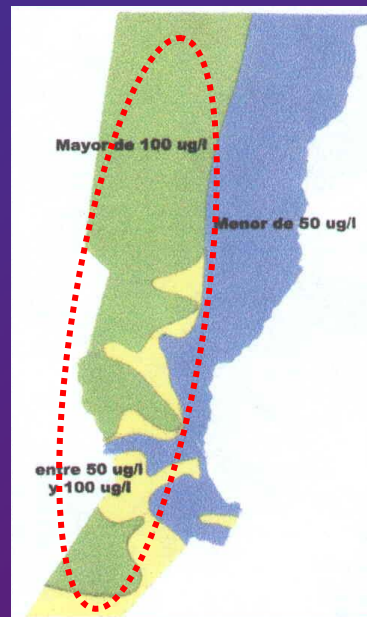
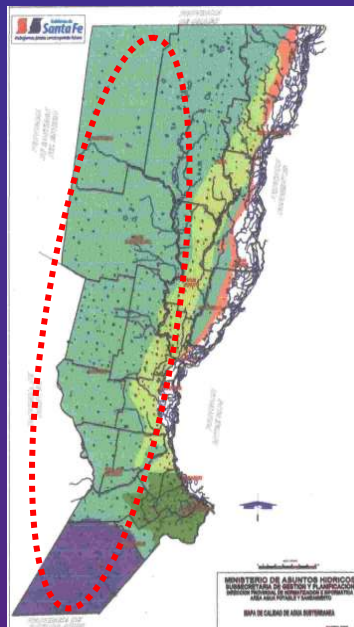
Fuentes de Agua Superficiales en la Provincia de Santa Fe

Ubicación Plantas Potabilizadoras



Plantas de Osmosis Inversa en la Provincia de Santa Fe

Ubicación Principales Plantas



Distribución de Plantas de Tratamiento de Agua en la Provincia de Santa Fe

Sistema Tratamiento - Parámetros		TOTAL
OSMOSIS INVERSA	RS, As, F	123
COAGULACION-ADSORCION	As, F	6
ADSORCION	As	1
		130
INTERCAMBIO IONICO	NO ₃ , As	4
BIOLOGICO, OXIDACION	Fe, Mn	6
CONVENCIONAL (Floc.-Sed.-Filt.)	Turbiedad	17
		27
Total de Plantas de Tratamiento de Agua: 157		

No se incluyen en este listado de plantas los sistemas de agua que se abastecen de fuente subterránea y sólo poseen como tratamiento desinfección final

Normativas Vigentes Referidas a la Calidad de Agua Potable en los Servicios Centralizados de la Pcia. de Santa Fe

Aguas Santafesinas (ASSA)

Anexo A - Ley N° 11.220

Contrato de Vinculación
(Anexo I.2.2 – Pautas Complementarias)

Prestadores fuera del área abastecida por ASSA

Anexo A - Ley N° 11.220

Resolución N° 0325/11 – Reglamento de Control de Calidad de Aguas Potables

Para Parámetros Tóxicos
(Arsénico, Nitratos, Fluor)

- Resolución N°385/02
- Resolución N°895/05
- Resolución N°171/06

Para Parámetros No Tóxicos
(Salinidad, Hierro, Manganeso, Sodio)

- Resolución N°740/07
- Resolución N°947/10
- Resolución N°474/11