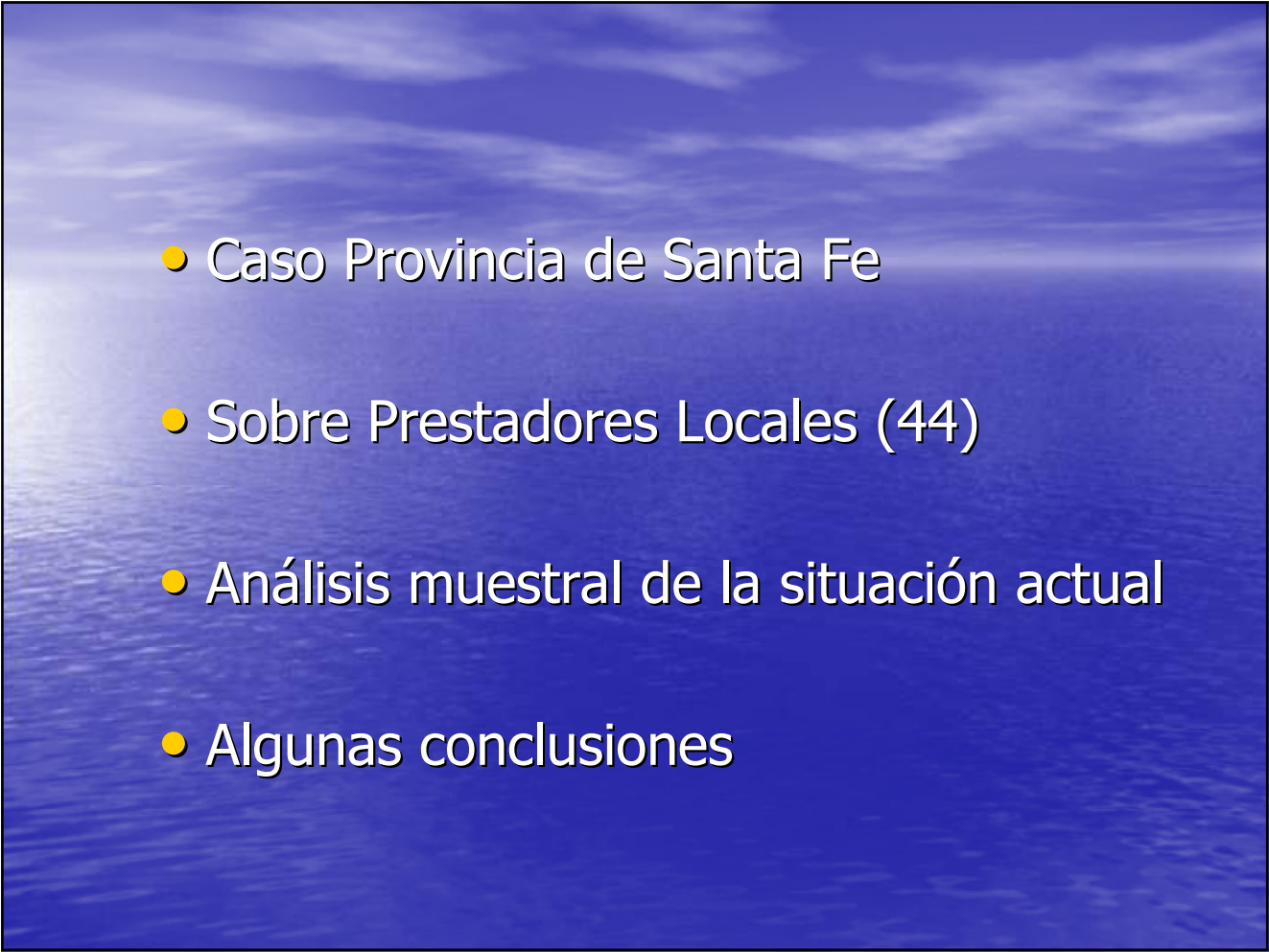


Agua No Contabilizada

en sistemas de distribución de agua



Gerencia de Relaciones Institucionales
Enress - 2015

- 
- Caso Provincia de Santa Fe
 - Sobre Prestadores Locales (44)
 - Análisis muestral de la situación actual
 - Algunas conclusiones

QUE SE ENTIENDE COMO AGUA NO CONTABILIZADA?

- Es el agua que, entregada a la red, no es facturada.
- Se expresa a través del **Índice de Agua No Contabilizada (IANC)**
- Se expresa en porcentaje de agua no facturada, respecto al volumen de agua total entregada a la red (%)
- Es decir, representa las pérdidas totales del sistema.

Como están compuestas esas pérdidas?

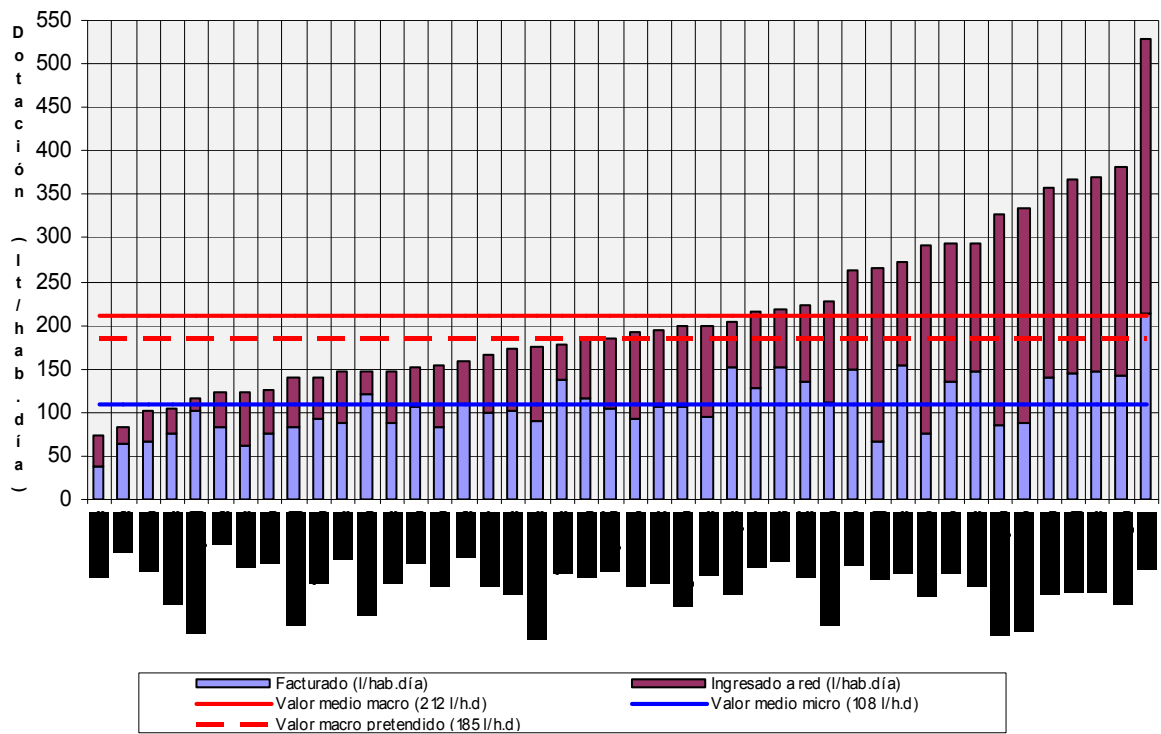
- Pérdidas técnicas:
 - Fugas en cañerías.
 - Errores en aparatos de medición.
 - Agua usada en la operación del sistema (potabilización, purga de cañerías, etc.)
- Pérdidas económicas:
 - Consumos no autorizados (clandestinos).
 - Consumos autorizados no facturados/medidos.
 - Errores de lectura y/o facturación.
 - Administrativos

ANALISIS COMPARATIVO

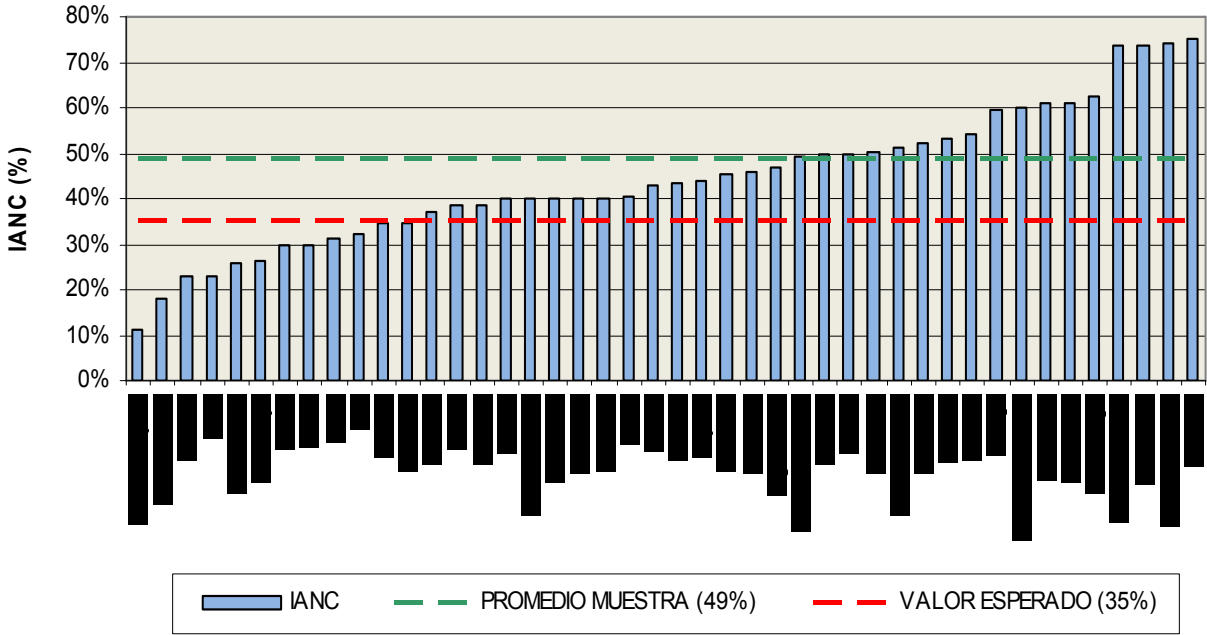
MUESTRA DE 44 SERVICIOS

- Independiente de la escala del servicio.
- Sin tener en cuenta las características técnicas del servicio.
- Sin tener en cuenta el tipo de Prestador (mayorías Cooperativas)
- En base a información dada por el Prestador (no auditada)

Agua ingresada a la red vs. agua facturada



Situación de la Muestra Respecto al Índice de Agua No Contabilizada



Algunas conclusiones (1)

- Gran variabilidad en los resultados
 - ❖ Máximo del 75% de IANC
 - ❖ Media del 49% de IANC
 - ❖ Mínimo del 11% de IANC
- Sugiriendo como valor aceptable del IANC, al siguiente:
 - ❖ **IANC: 35%**
- Conclusión:
 - ❖ El 73% de la muestra, supera dicho valor.

Algunas conclusiones (2)

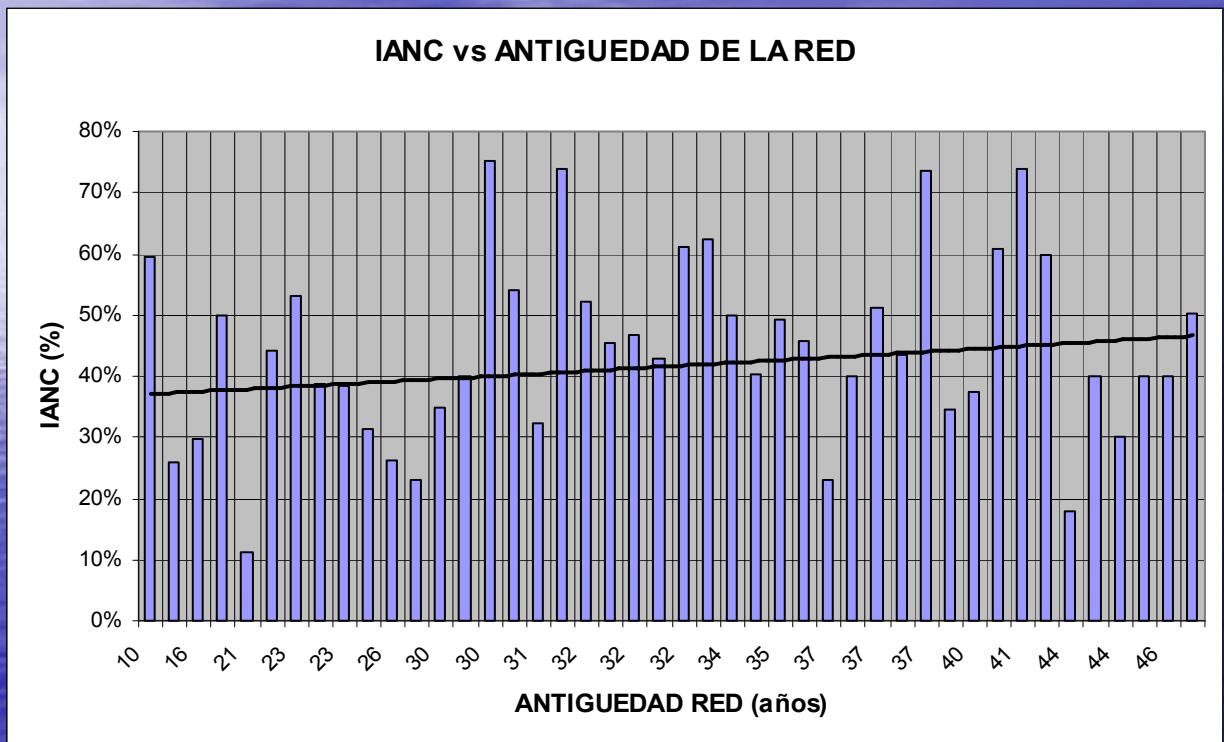
Nº	Prestador	Nº conexiones	Ingresado a red (l/hab.día)	Facturado (l/hab.día)	IANC
29	Clucellas	321	74	37	50%
31	Barrancas	1726	295	147	50%

Si consideramos como valores razonables a:

- Volumen ingresado a la red (litros/hab.día): 185
- Volumen facturado (litros/hab.día): 120

- Ambos casos están relativamente lejos de los valores razonables, esperados.
- **No solo resulta relevante el valor del IANC, sino los datos que le dan origen.**

Influencia de la antigüedad de la red en el IANC



Algunas conclusiones (3)

- La antigüedad de la red, no parece ser determinante del IANC
- En general, resultan de **Muy baja confiabilidad** los datos suministrados por los Prestadores.
- Necesidad de revertir la actual situación en pos de lograr información confiable que permita una correcta toma de decisiones.
 - Dar confiabilidad a la información registrada (macro y micromedición)
 - Instrumentar un registro sistemático de los consumos.
 - Analizar la información recogida con el objeto de que sirva como base a la toma de decisiones respecto a la calidad del servicio.

Objetivo de la Resolución ENRESS 1202/14

- Obligación de instalar, durante el ejercicio 2015, macromedidor/res.
- Plan de instalación y/o reemplazo de micromedidores
- Obligación de llevar un registro continuo y sistemático de consumos.